

Unser Familienplan für KI-Lernen (1)

Unser Familienplan für den Einsatz von KI (gemeinsam ausfüllen)

Wann nutzen wir KI?

Unser KI Plan für: _____

	Wofür nutzen wir KI? (z. B. Erklärungen, Ideen, Struktur)	Dauer	Notizen
Montag			
Dienstag			
Mittwoch			
Donnerstag			
Freitag			
Samstag			
Sonntag			

Unser Familienplan für KI-Lernen (2)

Wofür wir KI nutzen dürfen (✓ abhaken oder ergänzen)

- ☐ Neue Themen erklären lassen
- ☐ Ideen sammeln (Basteln, Schreiben, Rechenwege, Projekte)
- ☐ Übungen erstellen lassen
- ☐ Lernpläne strukturieren
- ☐ Texte vereinfachen / übersetzen
- ☐ Lernspiele & Rätsel generieren
- ☐
- ☐

Wofür wir KI nicht nutzen

- ☐ Ganze Hausaufgaben erledigen lassen
- ☐ Texte übernehmen, ohne sie zu verstehen
- ☐ Für Vergleiche mit anderen Kindern
- ☐ Inhalte, die zu schwierig oder nicht altersgerecht sind
- ☐
- ☐



Wir nutzen KI als Lernhilfe – nicht als Abkürzung.

Unterschriften

Kind: _____

Erwachsene: _____

Unsere tägliche Erfolgsroutine

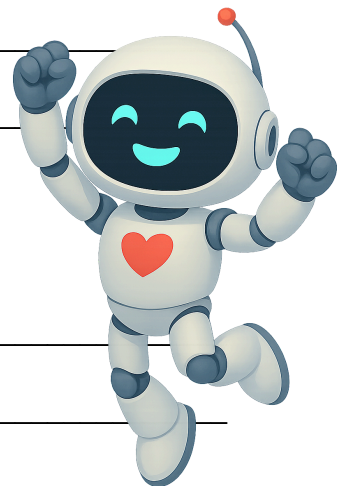
Text

Heute habe ich ... (alle zutreffenden Punkte ankreuzen)

- | | |
|---|--|
| <input type="checkbox"/> etwas Neues gelernt | <input type="checkbox"/> eine Pause gemacht |
| <input type="checkbox"/> eine Frage gestellt | <input type="checkbox"/> freundlich zu mir selbst gedacht |
| <input type="checkbox"/> eine gute Idee gehabt | <input type="checkbox"/> eine Aufgabe zu Ende geführt |
| <input type="checkbox"/> etwas Schwieriges ausprobiert | <input type="checkbox"/> mir Hilfe geholt, wenn ich sie brauchte |
| <input type="checkbox"/> mit KI etwas besser verstanden | <input type="checkbox"/> |
| <input type="checkbox"/> jemandem etwas erklärt | <input type="checkbox"/> |

Darauf bin ich heute stolz:

Das möchte ich morgen probieren:

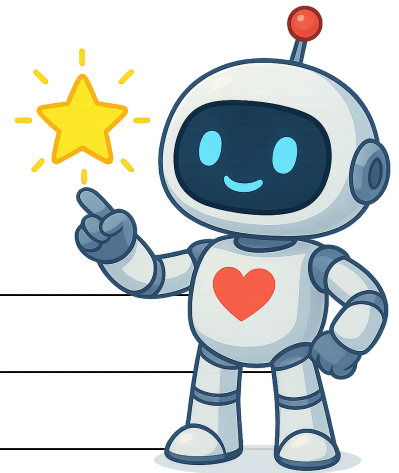


Wie war mein Lerntag? (Emoji ankreuzen oder einkreisen)



Meine Lernreflexion

Diese Seite kann täglich oder wöchentlich genutzt werden.



★ Was hat mir heute Spaß gemacht?

💡 Was habe ich heute mit KI verstanden?

🔄 Was war schwierig – und was hat mir geholfen?

🚀 Was möchte ich morgen ausprobieren?

Familienregelkarte

KI darf helfen – aber nicht denken

Unsere gemeinsamen Regeln für digitales Lernen

✓ KI-Hilfe ist okay, wenn sie ...

☐ etwas erklärt

☐ Beispiele liefert

☐ Ideen vorschlägt

☐ zum Ausprobieren anregt

☐ mir hilft, etwas zu strukturieren

☐

☐

✗ KI übernimmt nicht ...

☐ meine Hausaufgaben

☐ meinen Text

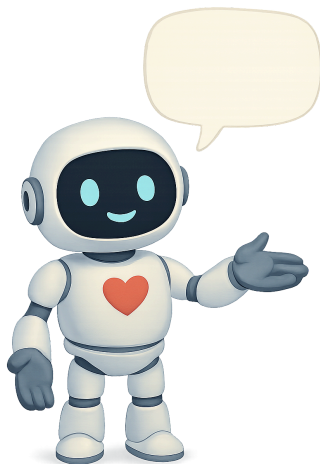
☐ meine Gedanken

☐ meine Lösungen

☐ meinen Lernfortschritt

☐

☐



💬 Bevor wir KI nutzen, fragen wir:

- Habe ich die Aufgabe verstanden?
- Was mache ich selbst?
- Wo hilft KI mir beim Lernen – nicht beim Erledigen?
-
-

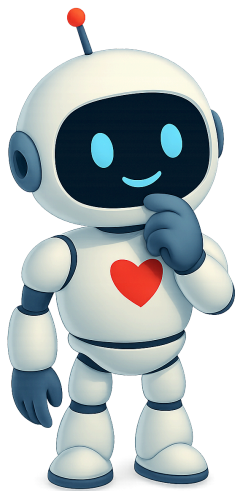
*Erinnerung für Erwachsene:
Ich unterstütze das Lernen – nicht die Ergebnisse.*

Ist dieser Prompt gut für mich?

Mini-Check vor jeder KI-Anfrage

Beantworte jede Frage mit ✔ Ja oder ✘ Nein:

Frage	✔	✘
1. Passt der Prompt zu dem, was ich gerade lerne?		
2. Ist er kurz, klar und kindgerecht formuliert?		
3. Fordert er mich zum Mitdenken auf?		
4. Weiß ich genau, welchen Teil ich selbst mache?		
5. Haben wir danach Zeit für ein Gespräch über das Ergebnis?		



📝 Notizen für Verbesserungsvorschläge:

Hinweise für Familien:

Kleine Diskussionen am Ende:

- „Was hat dir heute am meisten geholfen?“
- „Was macht dir Mut, wenn etwas schwierig ist?“

Diese Mini-Gespräche sind wichtiger als die Checkliste selbst.